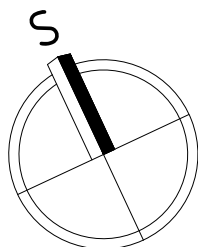
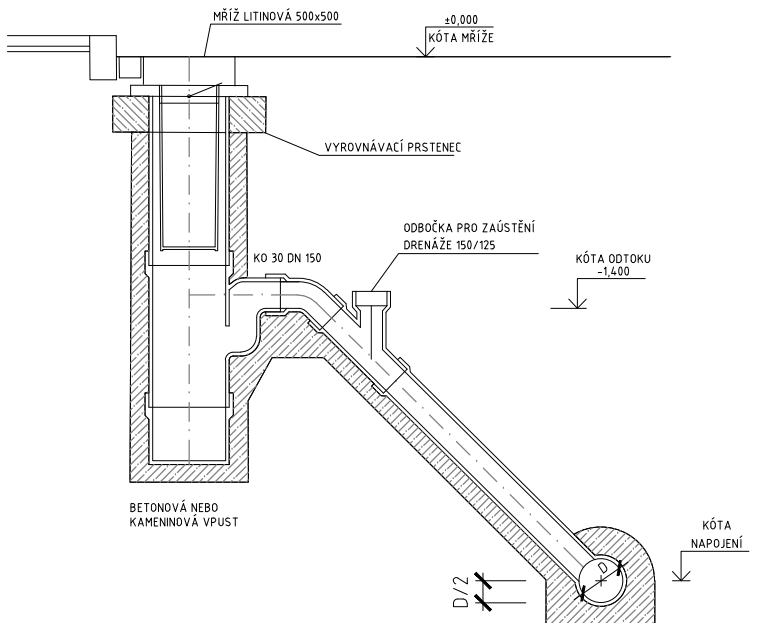


TYPICKÉ ŘEŠENÍ ULIČNÍ VPUSTI



LEGENDA

- NOVÁ ULIČNÍ VPUST' LITINOVÁ MŘÍŽ 500x500
- NOVÁ ULIČNÍ VPUST' V MÍSTĚ STÁVAJÍCÍ LITINOVÁ MŘÍŽ 500x500
- NOVÁ DEŠŤOVÁ KANALIZACE DN 600 - PŘÍBLIŽNÝ PRŮBĚH

ULIČNÍ VPUSTI ZAÚSTĚNY DO KANALIZACE - VIZ SAMOSTATNÝ PROJEKT

TATO DOKUMENTACE SLOUŽÍ POUZE PRO
POTŘEBY STAVEBNÍHO POVOLENÍ

SOUŘADNICOVÝ SYSTÉM - JTSK
VÝŠKOVÝ SYSTÉM - BALT p.v.

zodp. projekt:	projektant	vypracoval	Ing. Jiří Pangrác <i>projektování pozemních a dopravních staveb</i> Gerská 46, 323 00 Plzeň IČO 14692708, DIČ CZ 5409130287	
Ing. Jiří Pangrác	Ing. Jiří Pangrác	Tomáš Kamenský		
místo:	Osek - Vitinka, kraj Plzeňský		datum	duben 2019
investor:	Obec Osek, Osek 18 338 21 Osek		měřítko	1:1000
stavba	CHODNÍK PŘI SILNICI III/2325 VE VITINCE		formáty	8xA4
obsah			stupeň	DSP
SO 100 - DOPRAVNÍ ŘEŠENÍ SCHÉMA ODVODNĚNÍ KOMUNIKACE		č. přílohy	D100.08	
		č. kopie		